



FH JOANNEUM
SPORT SCIENCE
LABORATORY

FH | JOANNEUM
University of Applied Sciences

SPORT WISSENSCHAFTLICHES LABOR



SPORTWISSENSCHAFTLICHES LABOR FH JOANNEUM BAD GLEICHENBERG

**TRAININGSWISSENSCHAFT > DIAGNOSTIK >
LEISTUNGSSPORT > GESUNDHEITSSPORT > SPORTTHERAPIE >
TRAININGSTHERAPIE > TRAININGSBERATUNG >**

Im Sportwissenschaftlichen Labor der FH JOANNEUM wird auf dem Gebiet der angewandten Trainingswissenschaften geforscht. Primäre Betätigungsfelder sind die Optimierung von Trainingsprozessen und die Entwicklung von Sport- und Trainingstherapie- sowie Bewegungskonzepten. Die Forschungs- und Beratungstätigkeiten werden in enger Zusammenarbeit mit unseren Auftraggebern umgesetzt. Zu diesen zählen Vereine, Institutionen und Wirtschaftsbetriebe aus den Bereichen Sport, Gesundheit und Tourismus. Das Sportwissenschaftliche Labor der FH JOANNEUM sieht sich als wissenschaftlicher Berater und Kompetenzzentrum auf dem Gebiet der Trainingswissenschaft.

Was versteht man unter Trainingswissenschaft?

Die Trainingswissenschaft ist eine Teildisziplin der Sportwissenschaft und berücksichtigt zahlreiche wissenschaftliche Disziplinen wie Physiologie, Physik oder Psychologie. Mit ihrer Hilfe soll der Trainingsprozess optimiert und sowohl die physische als auch die psychische Leistungsfähigkeit gesteigert werden. Die sportwissenschaftliche Analyse und Diagnostik stellt hierfür die erforderliche Basis dar.

Angebote Leistungen

Im Sportwissenschaftlichen Labor wird Forschung auf internationalem Niveau betrieben und deren Erkenntnisse in qualitativ hochwertige Anwendungen transferiert.

Wir bieten Forschung und Dienstleistungen in den folgenden Kompetenzfeldern:

- Erstellung von Therapiekonzepten in der Sport- und Trainingstherapie
- Diagnostik und Trainingssteuerung im Leistungssport
- Ganzheitliche Trainingsberatung im Gesundheitssport

Wir greifen auf modernste Laborausstattung zurück, deren Konfiguration neben dem Laboreinsatz auch eine komplexe Analysetätigkeit unter Feldbedingungen erlaubt.

Das Sportwissenschaftliche Labor ist aktives Mitglied in folgenden internationalen Netzwerken:

INSHS - International Network of Sports and Health Science | www.eusponet.com

ÖGSE - Österreichische Gesellschaft für Sporternährung

DVGS - Deutscher Verband für Gesundheitssport und Sporttherapie

Zahlreiche internationale Fachvorträge und Publikationen unterstreichen die qualitativ hochwertige Arbeit der Mitarbeiterinnen und Mitarbeiter des Sportwissenschaftlichen Labors der FH JOANNEUM.

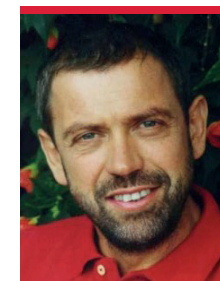
KOMPETENZFELD LEISTUNGSSPORT

Die Entwicklung der körperlichen Leistungsfähigkeit jedes einzelnen Spielers stellt einen wichtigen Baustein des Erfolgs im modernen Fußball dar. Durch die in Zusammenarbeit mit den Expertinnen und Experten des Sportwissenschaftlichen Labors der FH JOANNEUM durchgeführten Untersuchungen wird diese systematisch analysiert und im internationalen Vergleich bewertet. So kann das Konditionstraining individuell geplant und gezielt durchgeführt werden.

Franco Foda, Fußballtrainer



01



02

KOMPETENZFELD TRAININGS- UND SPORTTHERAPIE

Die Entwicklung von Therapiekonzepten für Krankheitsbilder wie obstruktive Atemwegserkrankungen, die auch als ‚Volkskrankheiten‘ bezeichnet werden, ist von großer gesellschaftlicher Bedeutung. Die Umsetzung interdisziplinärer Forschungsprojekte stellt die Basis evidenzbasierter Therapiemaßnahmen dar. Die in Zusammenarbeit mit dem Sportwissenschaftlichen Labor der FH JOANNEUM durchgeführte Forschungstätigkeit sichert die hohe Qualität des Therapieangebots im internationalen Vergleich.

Josef Blaschitz, Triestina Kurhotel GmbH

KOMPETENZFELD KÖRPERLICHE AKTIVITÄT UND GESUNDHEITSSPORT

Gesundheit und Fitness sind für mich untrennbar mit Bewegung und Sport verbunden. Die vom Sportwissenschaftlichen Labor der FH JOANNEUM konzipierten und durchgeführten Untersuchungen sowie die abgeleiteten Trainingsempfehlungen tragen maßgeblich zur Steigerung meines Wohlbefindens und meiner Lebensqualität bei.

Franz Griesbacher, Musiker, Die Paldauer



03

Umsetzung fundierter Forschungsarbeit in qualitativ hochwertigen Anwendungen

Qualität bedeutet für uns:

- maßgeschneiderte innovative Lösungen, bestmöglich angepasst an die Bedürfnisse und Aufgabenstellungen von Auftraggebern und Partnern.
- strenge Qualitäts- und Hygienestandards, u.a. Hygienezertifikat nach ‚Good Hygiene Practise‘
- regelmäßige Weiterbildung der Mitarbeiterinnen und Mitarbeiter
- Kooperationen mit nationalen und internationalen Institutionen sowie Expertinnen und Experten aus Gesundheit und Sport
- Zertifizierte sportwissenschaftliche Untersuchungsstelle des Landes Steiermark



Auf unsere Kernkompetenz in angewandter Trainingswissenschaft vertrauen unter anderem:

- SK Sturm Graz (AUT)
- Rubin Kazan (RUS)
- Österreichischer Fußballbund (ÖFB)
- Österreichische Nationalmannschaft im militärischen Fünfkampf
- Steirische Landesregierung
- Gesundheitsfonds Steiermark
- SVA der Bauern Österreichs
- Zahlreiche weitere Vereine, Institutionen und Wirtschaftsbetriebe aus den Bereichen Sport, Gesundheit und Tourismus

SPORTWISSENSCHAFTLICHES LABOR

FH JOANNEUM
BAD GLEICHENBERG

ExpertInnen-Netzwerk
aus Theorie und Praxis



Trainingswissenschaft



VE/V'O2	V'O2	V'O2/kg	VE	HF
26,6	0,54	8	17,8	76

V'E/V'CO2	V'CO2	RER	AF	VT
26,5	0,54	1,00	25	0,72



Mag. Dr. Dietmar Wallner

Sport- und Trainingswissenschaftler, Dipl. Trainer für Leichtathletik; Fachgebiet Leistungsdiagnostik, Trainingssteuerung und angewandte Trainingswissenschaft; Forschungsschwerpunkt: Trainingssteuerung und Athletiktraining



Mag. Dr. Helmut Simi

Sport- und Trainingswissenschaftler, Dipl. Übungsleiter für ambulante und kardiologische Herzsportgruppen, Fachübungsleiter Rehabilitationssport; Fachgebiet: Trainingstherapie; Forschungsschwerpunkte: Atemmuskultraining, Generationenspielfläze



Mag. Dr. Manuela Konrad

Diätologin und Medizinwissenschaftlerin, Autorin spezifischer Artikel und Buchbeiträgen; Expertin im Bereich Sporternährung; Forschungsschwerpunkt: leistungssteigernde Ernährung



Peter Holler, BEd, BSc, MA, MSc

Sport- und Bewegungswissenschaftler; Fachgebiete: Gesundheitssport und Bewegungsförderung; Forschungsschwerpunkte: Bewegungskompetenz (Physical Literacy)



Paul Glanz, BA

Sport- und Bewegungswissenschaftler; Tätigkeitsbereich: sportwissenschaftliche Untersuchungen im Rahmen von Auftrags-, Forschungs- und Studierendenprojekten



FH JOANNEUM
SPORT SCIENCE
LABORATORY



Kontakt: Mag. Dr. Dietmar Wallner, MAS, MSc
Kaiser-Franz-Josef-Straße 24, 8344 Bad Gleichenberg
T: +43 (0)316 / 5453-6713, M: +43 (0)664 / 80453-6713
E-Mail: dietmar.wallner@fh-joanneum.at,
Web: www.fh-joanneum.at/labor/sportwissenschaftliches-labor