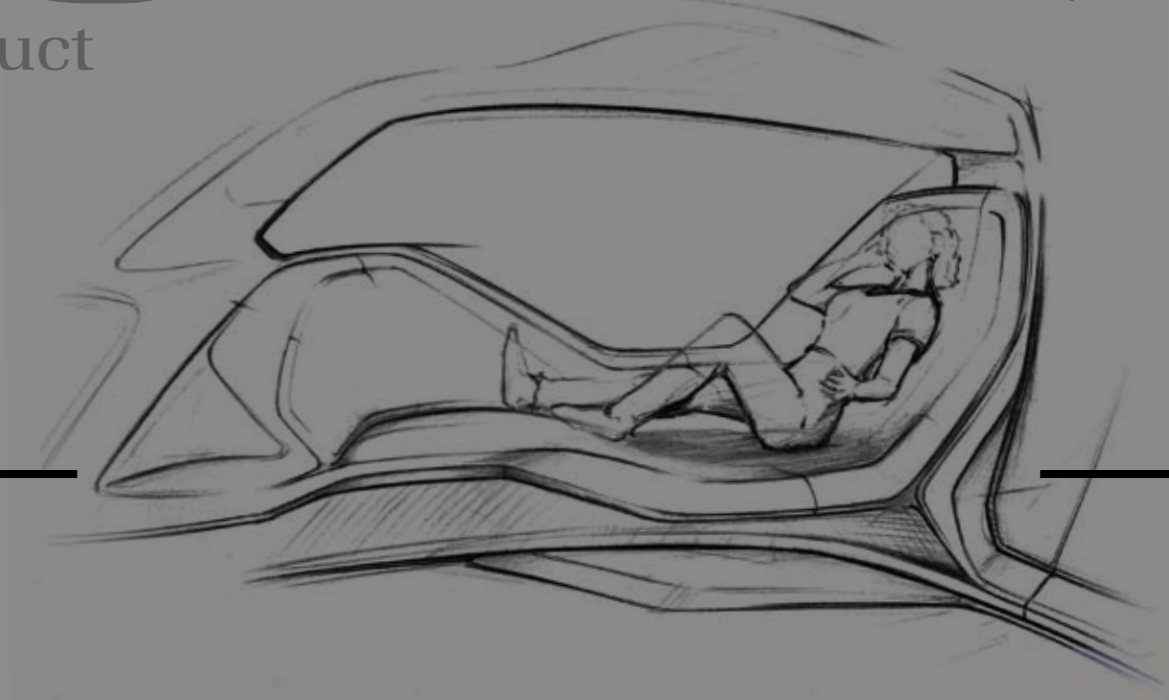


MASTER ARBEITEN 2016

Transportation & Product



MASTER-ARBEITEN 2016 Transportation & Product

PROJEKT: » Master-Arbeiten 2016 « in Kooperation mit diversen Kooperationspartnern
4. Semester Master, Sommer und Herbst 2016

THEMA: Die ausgesuchten Master-Arbeiten aus dem letzten Studienjahr zeigen deutlich, wie sehr Design unser tägliches Leben und den Arbeitsalltag verändert. Unsere Master-Absolventen entwickelten innovative Lösungen für eine autonome und sichere Mobilität von Morgen auf dem Land, zu Wasser und in der Luft. Produkte für die Überwachung von Risikosüglingen, den Transport von Spenderorganen bis hin zu Arbeitshilfen im Bereich der Landwirtschaft unterstreichen unsere beiden Studienschwerpunkte Product und Transportation Design.

BETREUER: Marc Ischep, Lutz Kucher, Michael Lanz, Johannes Scherr (Design)
Walter Lach, Petrus Gartner, Mitos Oliver Kountouras (Modellbau)

PROJEKT: » Master's theses 2016 « in cooperation with various partners from the industry
4th Semester Master's degree programme, summer and autumn 2016

TOPIC: Selected Master's theses from the last academic year show clearly how much design changes our daily life and work. Our graduates have developed innovative solutions for an autonomous and safe mobility of tomorrow, be it on land, on water or in the air. Products for the monitoring of high-risk babies, the transport of donor organs or tools in agriculture emphasize our two areas of education, namely product and transportation design.

ADVISORS: Marc Ischep, Lutz Kucher, Michael Lanz, Johannes Scherr (Design)
Walter Lach, Petrus Gartner, Mitos Oliver Kountouras (Modelmaking)

FH JOANNEUM

University of Applied Sciences

D. MAIL 2017 [100]

FH-Studiengang FH Degree Course Industrial Design
Leitung / Head: FH-Prof. Dipl.-Designer Michael Lanz
Tel: +43(0)316-5453-8100 Fax: +43(0)316-5453-8101
E-Mail: ide@fh-joaanneum.at
Web: http://www.fh-joaanneum.at/idm
Facebook: FH JOANNEUM Industrial Design



GRAZ 2017 100

Projektarbeiten	4. Semester Master
FH JOANNEUM Graz	INDUSTRIAL DESIGN
Projects	4 th Semester Master
FH JOANNEUM Graz	INDUSTRIAL DESIGN

DESIGN MAIL

GETEMED VIA CHRISTINA WOLFF

» Ein neues System für die Überwachung von Neugeborenen unterstützt Eltern von Risikosüglingen. Die kabellose Sensoreinheit ist an einem aus 100% Baumwolle bestehenden Gurtband befestigt. Mit Bluetooth-Technologie werden die Überwachungsdaten zum Monitor weitergeleitet. Mit dem intelligenten User Interface soll das Sicherheitsgefühl der Eltern gestärkt werden. Master-Arbeit in Kooperation mit getemed.

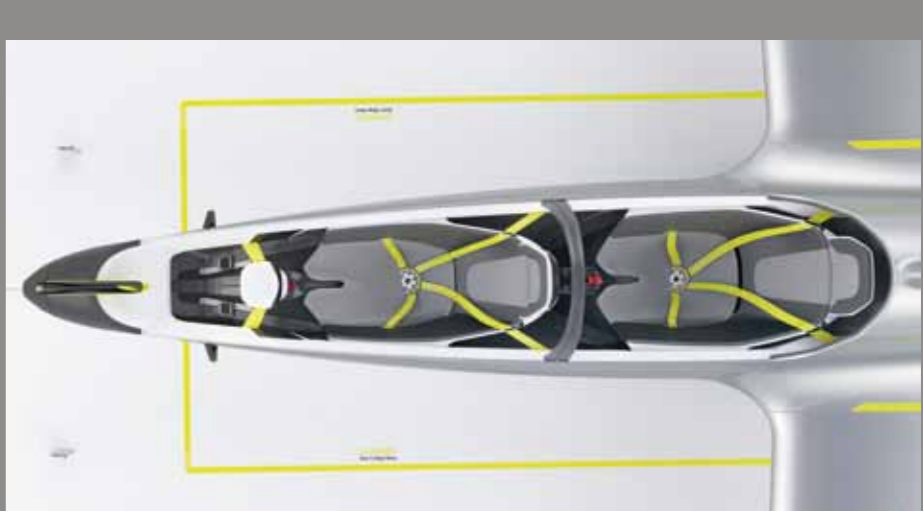
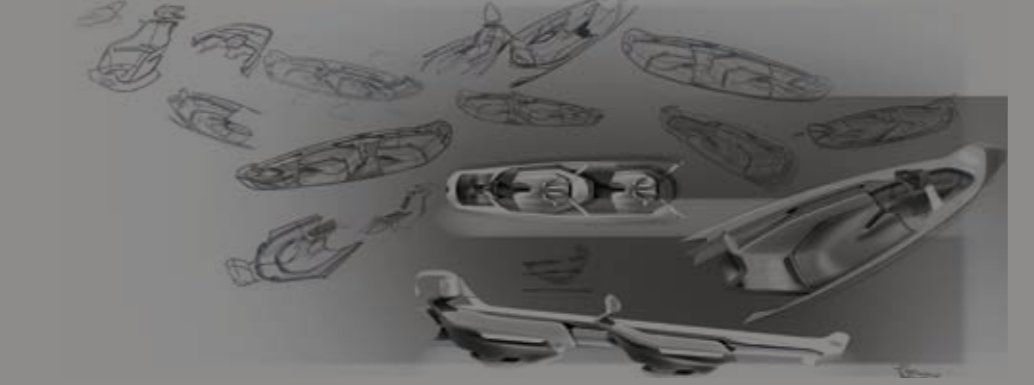
A new system designed for monitoring newborn infants supports the parents of high-risk babies. The cordless sensor-unit is attached to a cotton-belt. Via Bluetooth technology, the data is transferred to the monitor. The intelligent user interface aims at strengthening the feeling of security of the parents. Master's thesis in cooperation with getemed.



NORTE ALEXANDER KNORR

» Norte ist ein doppelsitziges Segelflugzeug mit einem integrierten elektrischen Selbststarter. Ein Sharing System bietet wirtschaftliche Vorteile für freie Piloten (ohne Vereinsmitgliedschaft) als auch für Vereine. Das Sicherheitskonzept beinhaltet mehrere aktive und passive Sicherheitssysteme, die dem Piloten optimalen Schutz bieten.

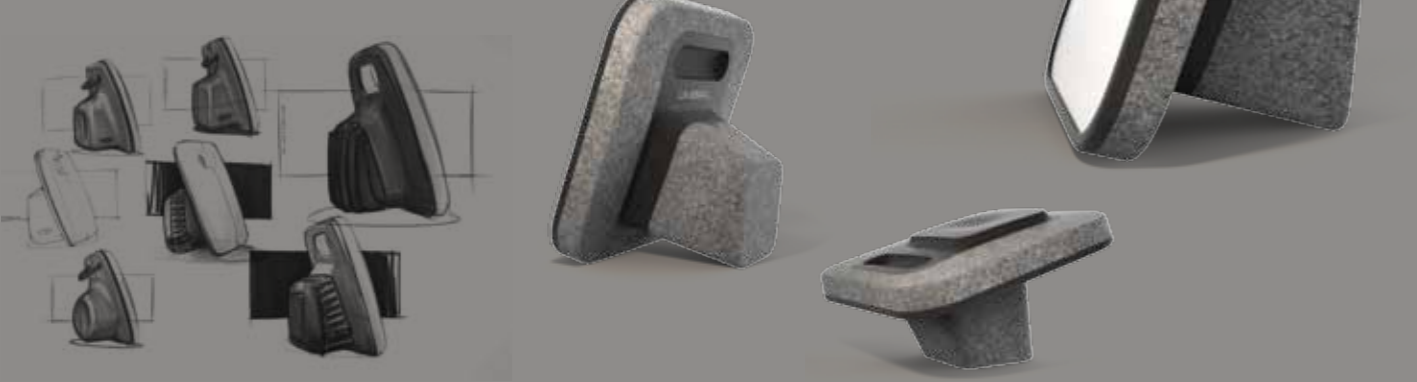
Norte is a two-seater sailplane with an integrated electric self-starter. A sharing system is of financial benefit to independent pilots (without club membership) as well as to those in gliding clubs. The safety concept encompasses different active as well as passive safety systems, offering optimal protection to the pilot.



UMBRA FLORIAN BLAMBERGER

» Umbra ist eine portable Leuchte, die sich an den Bedürfnissen der Konsumenten ausrichtet. Die Leuchte ist ein innovatives Produkt für eine urbane Zielgruppe. Die Entwicklung der dazugehörigen Produktfamilie ermöglicht dem Unternehmen XAL einen Einstieg in den Consumer Bereich. Master-Arbeit in Kooperation mit XAL.

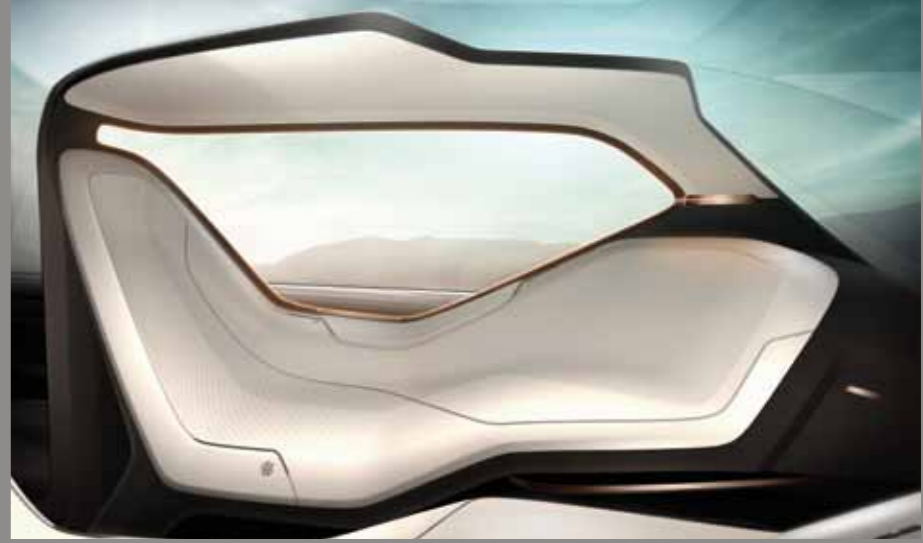
Umbra is a portable lamp that tailors its function to the consumer's needs. The lamp is an innovative product for an urban target group. The development of an associated product range paves the way for the company XAL's entry in the consumer market. Master's thesis in cooperation with XAL.



BMW DYNAMIC CHANGE ISABELLA ZIDEK

» Der autonome BMW von morgen lässt den Nutzer die Umwelt mit neuer Dynamik erleben. Die Erlebniswelten innerhalb des Interieurs bieten für jede Situation bzw. Gemütslage die richtige Sitzposition. Der Fahrgast kann sich zurückziehen und die Aussicht genießen oder die Dynamik und Geschwindigkeit bei der Fahrt in der ersten Reihe intensiv erleben. Master-Arbeit in Kooperation mit BMW Group Interior Design.

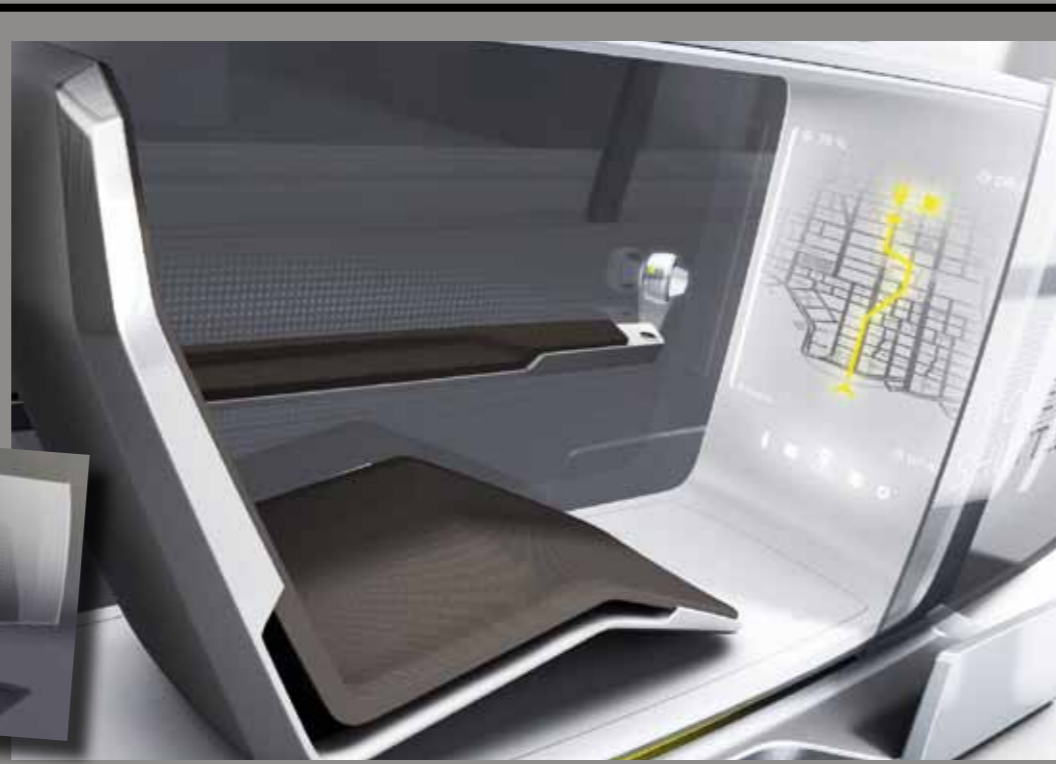
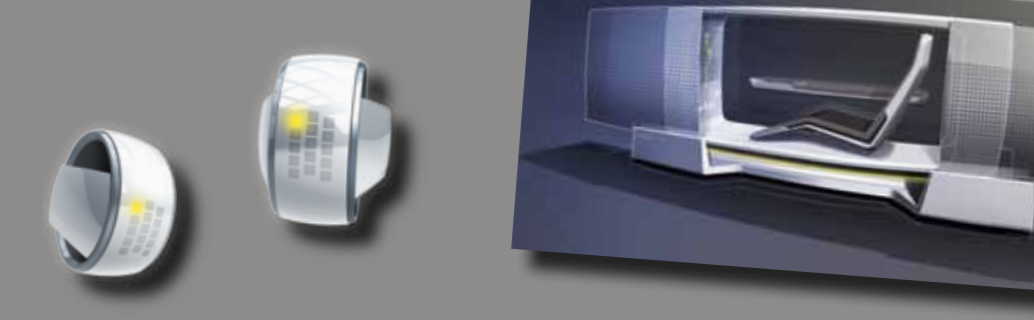
With the autonomous BMW of tomorrow, the passengers may experience their surroundings with a new kind of dynamic. The different worlds of experience within the interior offer the right sitting position for every situation and mood. The passenger has the opportunity to lean back and enjoy the view or to intensely experience the dynamics and speed from the first row. This Master's thesis had been developed in cooperation with the BMW Group Interior Design.



NEXT_GEN AUDI STEFAN MÄRZENDORFER

» Im Jahr 2050 positioniert sich Audi nicht nur als reiner Automobilhersteller, sondern gestaltet als Mobilitätsanbieter gesamte Infrastruktursysteme in Städten. Der autonome A1 Einsitzer Shuttle bildet die Speerspitze dieses urbanen Mobilitätsdienstes. Die Marke bietet dem Kunden dabei nicht nur ein Fahrzeug, sondern stellt ihm mit der Künstlichen Intelligenz PIA auch einen alltäglichen Begleiter zur Verfügung. Master-Arbeit in Kooperation mit Audi Design.

In the year 2050, Audi won't purely be an automobile manufacturer any longer, but will design entire infrastructure systems in cities as a mobility provider. The autonomous A1 single-seater shuttle represents the spearhead of these urban mobility services. The brand not only offers customers an urban vehicle, but Audi also provides them with a companion in everyday life in the form of the artificial intelligence PIA. Master's thesis in cooperation with Audi Design.



KISKA VISION FUTURE SAILING S. BILDSTEIN

» Dieses innovative Katamaran-Konzept kombiniert die Eigenschaften eines exklusiven Daysailers mit der Dynamik eines Racing-Katamarans. Während das Exterieur progressiv und für hohe Geschwindigkeiten gestaltet ist, eröffnet sich auf der Deck-Plattform und in den Rumpfköjen ein luxuriöser Lebensraum.

This innovative catamaran concept combines the features of an exclusive daysailer with the dynamics of a racing catamaran. While the exterior design is progressive and optimised for high speeds, a luxurious living space can be found on the deck platform and inside each hull cabin.



EGRA 2034 HELMUT KONRAD

» Egra ist ein elektrischer, vollautonomes Geräteträger, der Landwirte im Obst- und Weinbau sowie im Bergland unterstützt. Die Basis bildet eine Trägerplattform, die mit unterschiedlichen Modulen für Pflanzenschutz, Düngen und Ernte ausgerüstet werden kann. Eine Drohne unterstützt beim Aufspüren von Pflanzenkrankheiten.

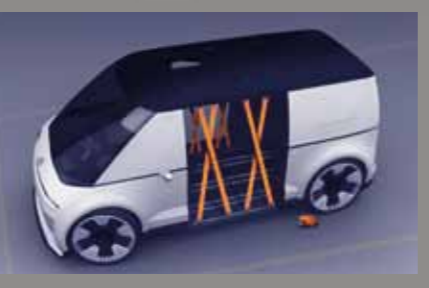
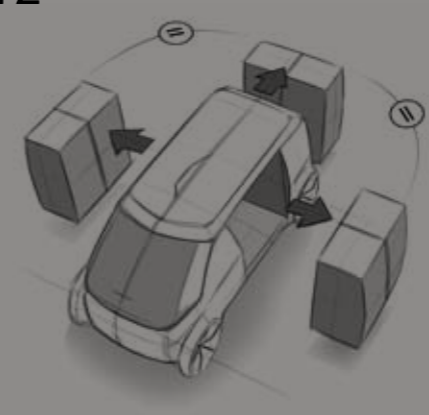
Egra is an electric, fully autonomous multi-equipment carrier with the purpose of supporting farmers in fruit and wine-growing areas, as well as in mountainous ones. The basis is a carrier platform which can be equipped with different modules for plant protection, fertilizing and harvesting. A drone helps detect plant diseases.



FRADDY TILLMANN SCHMITZ

» Das VW-Konzept Fraddy ist ein Stadtlieferwagen der Zukunft. Dieses Konzept basiert auf der Idee, dass ein Trägerfahrzeug Transportboxen in die Stadt (z. B. in Fußgängerzonen) liefert. Dabei fahren die Boxen vollkommen selbstständig und der sie begleitende Lieferant übernimmt das Verteilen der Waren und die Kommunikation mit den Kunden.

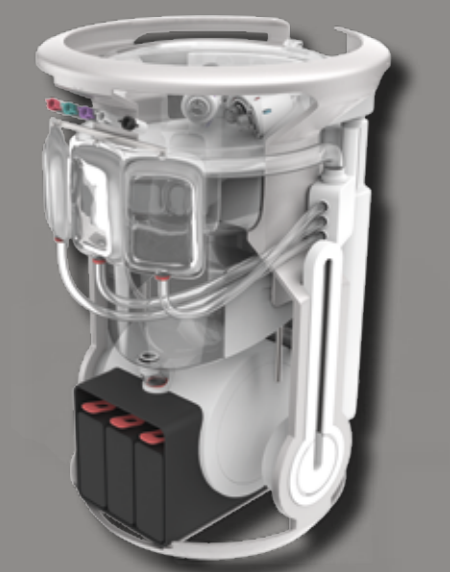
The concept VW Fraddy is an urban delivery vehicle of the future. It is based on the idea of a carrier vehicle delivering transport boxes in the city (for example in pedestrian areas). The transport boxes can move completely autonomously. They are accompanied by a delivery man who distributes the goods and communicates with the customers.

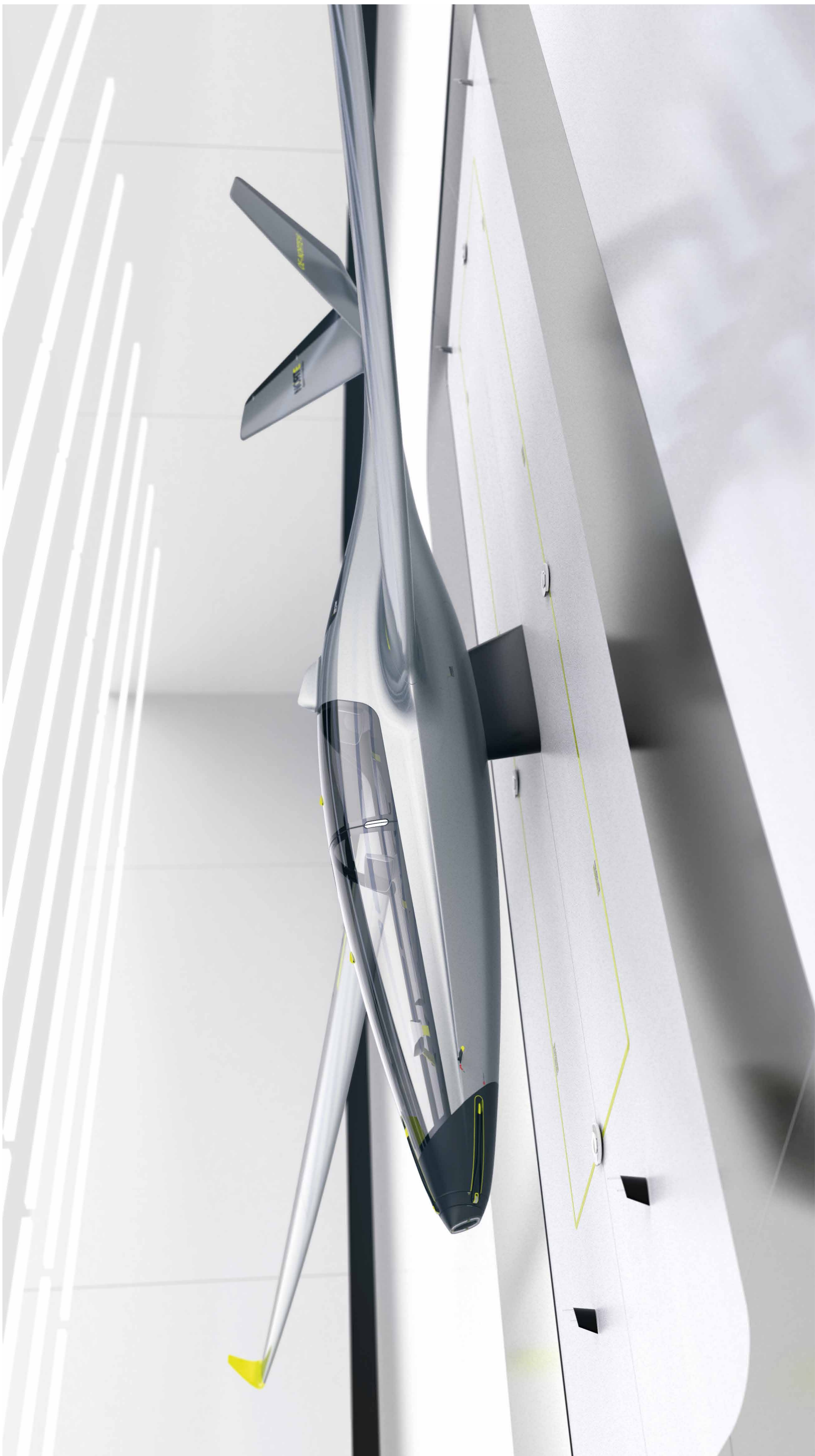


SANCTUM JOSCHA HEROLD

» Sanctum ist ein Transportsystem für Spenderherzen. Durch die Simulation des Blutkreislaufes wird das Organ nach der Explantation wieder aktiviert und während des Transportes am Leben gehalten. So verlängert sich der mögliche Transportzeitraum und die Qualität des Organs bleibt länger erhalten. Dadurch kann die Zahl potenzieller Spender gestiegen werden. Master-Arbeit in Kooperation mit SMAL GmbH.

Sanctum is a transport system for donor hearts. By simulating the circulatory system of the human body, the organ is re-activated after explantation and kept alive during transport. Thus, the transport period can be longer and the quality of the organ remains high, resulting in an increase in the number of potential donors. Master's thesis in cooperation with SMAL GmbH.





Partner
Creative
Industries
Styria

NORTE
ALEXANDER KNORR
Norte ist ein doppeldeutiges „Segelflugzeug“ mit zwei unterschiedlichen Konzeptionen. Das System bietet wirtschaftliche Vorteile sowohl für freie Piloten (ohne Vereinsmitgliedschaft) als auch für Vereine. Das Sicherheitskonzept beinhaltet mehrere aktive und passive Sicherheitsysteme, die dem Piloten optimalen Schutz bieten.
Norte is a two-seater sailplane with an integrated electric self-starter. A sharing system is at financial benefit to independent pilots (without membership) as well as to clubs in flying clubs. The safety concept includes several active and passive safety systems, offering optimal protection to the pilot.

FH JOANNEUM GRAZ INDUSTRIAL DESIGN