



## FH JOANNEUM Daten und Fakten

3	6	26	28
Standorte: Graz, Kapfenberg und Bad Gleichenberg	Departments	Institute	Bachelor- studiengänge
25	25	rund	
Master- studiengänge	Hochschul- lehrgänge	5.100	Studierende
rund	rund	rund	
20.100	800	1.400	
Absolvent:innen	Mitarbeiter:innen	Lehrbeauftragte	

Innovative Arbeitsbereiche	05
Work-Life-Balance	07
Soziales und sicheres Arbeitsumfeld	09
Transparentes Karriere- und Gehaltsmodell	11

**IMPRESSUM:**  
 FH JOANNEUM Gesellschaft mbH  
 Alte Poststraße 149, 8020 Graz, AUSTRIA  
 Tel.: +43 (0)316 5453-0  
 E-Mail: [info@fh-joeanneum.at](mailto:info@fh-joeanneum.at)  
[www.fh-joeanneum.at](http://www.fh-joeanneum.at)  
 Für den Inhalt verantwortlich:  
 FH-Prof. Dr. mont Corinna Engelhardt-Nowitzki  
 Mag. Martin Payer, MBA  
 Konzeption und Inhalt: Dr. Eva Maria Adamer-König  
 DI Dr. Robert Mischak MPH  
 MMag. Gerald Lackner  
 Redaktion: Dr. Johanna Theurl  
 Gestaltung und Produktion: Manfred Terler  
 Lektorat: Bettina Stadler  
 Druck: Dorrong



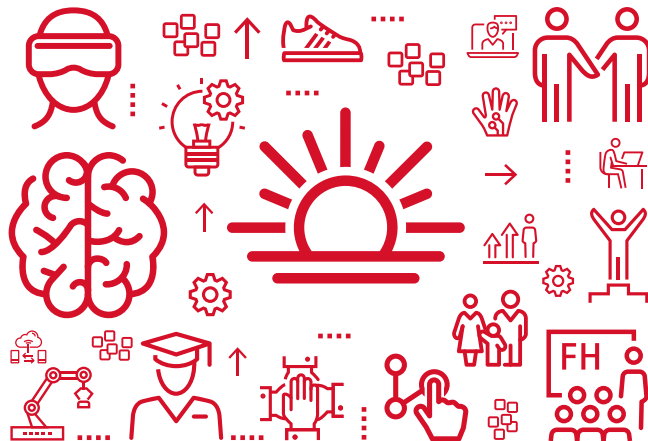


2021 wurde der FH JOANNEUM das staatliche Gütezeichen und Zertifikat „Audit hochschuleundfamilie“ verliehen. Als familienfreundlichste öffentliche Institution der Steiermark wurde unsere Hochschule 2019 mit dem Preis „Wert!GESCHÄTZT“ ausgezeichnet.

# WORK-LIFE BALANCE



Wir bieten attraktive und flexibel gestaltbare Arbeitsbedingungen. Dadurch können unsere Mitarbeiter:innen ihre persönlichen Ziele und Interessen einbringen sowie die Anforderungen von Familie, Beruf und Ausbildung besser vereinbaren.



- Familienfreundliches Arbeitsumfeld
- Mobiles Arbeiten: fixe oder anlassbezogene Telearbeitstage
- Gleitzeitregelung
- (Eltern-)Teilzeitbeschäftigungen
- Sabbatical und Karenzierung
- Papamonat
- Bezahlte tägliche Mittagspause von 20 Minuten ab der sechsten Arbeitsstunde
- Mehr Urlaub: sechs Wochen bezahlter Urlaub nach dem 43. Lebensjahr und sechs Dienstjahren oder sofort mit Vollendung des 50. Lebensjahres
- Bezahlte Freizeit für spezielle familiäre Anlässe
- Kinderbetreuung in den Ferien
- Kooperation mit Kinderbetreuungseinrichtungen





Funktionsgruppen des Lehre- und Forschungspersonals (in €)									
Stufe	Jahre	Wissenschaftliche:r Mitarbeiter:in (Researcher)		Hochschullektor:in (FH) (Lecturer (FH))		Dozent:in (FH) (Senior Lecturer (FH))		Assoz. Prof. (Assoc.-Prof. (FH))	
		Qualifikationsstufe		Qualifikationsstufe		Qualifikationsstufe			
		Bachelor	Master	Bachelor	Master	Master	Doktorat		
1	1	2.994,1	3.323,1	3.981,5	4.310,5	5.100,4	5.429,5	5.824,3	
2	3	3.123,8	3.467,2	4.154,3	4.497,7	5.322,2	5.665,6	6.078,0	
3	6	3.253,4	3.611,3	4.327,0	4.685,0	5.543,8	5.901,7	6.331,3	
4	9	3.382,9	3.755,1	4.499,9	4.872,3	5.765,7	6.138,0	6.584,6	
5	12	3.512,5	3.899,2	4.672,7	5.059,2	5.987,3	6.374,0	6.838,0	
6	16	3.642,1	4.043,2	4.845,4	5.246,5	6.209,0	6.610,3	7.091,5	
7	21	3.771,6	4.187,2	5.018,2	5.433,6	6.430,8	6.846,4	7.345,0	
8	26	3.901,4	4.331,1	5.190,9	5.620,7	6.652,5	7.082,4	7.598,3	
9	31	4.031,0	4.475,1	5.363,5	5.807,9	6.874,2	7.318,7	7.851,8	

Verwendungsgruppen des Allgemeines Hochschulpersonals (in €)								
Stufe	Jahr	I	II	III	IV	V	VI	VII
1	1	2.314,7	2.434,7	2.735,1	3.191,7	3.520,8	3.981,5	4.639,7
2	3	2.403,6	2.529,7	2.849,4	3.329,9	3.673,5	4.153,9	4.841,1
3	6	2.493,7	2.624,6	2.966,6	3.468,0	3.826,2	4.327,5	5.042,5
4	9	2.582,5	2.718,3	3.085,0	3.606,3	3.978,8	4.500,2	5.243,9
5	12	2.672,6	2.816,4	3.203,5	3.744,5	4.131,7	4.672,7	5.446,6
6	16	2.761,7	2.920,7	3.320,7	3.882,7	4.284,4	4.845,2	5.648,0
7	21	2.857,2	3.024,4	3.439,1	4.020,9	4.436,9	5.018,9	5.849,6
8	26	2.956,1	3.127,1	3.557,6	4.159,2	4.589,6	5.191,1	6.050,9
9	31	3.053,4	3.231,2	3.676,0	4.297,4	4.742,3	5.363,5	6.252,5

Grundgehalt für Leitungsfunktionen - Institute/Studiengänge (in €)			
Stufe	Jahr	STGL	STGL All-In (15%)
1	1	5.183,3	5.960,8
2	3	5.408,7	6.220,1
3	6	5.634,2	6.479,4
4	9	5.859,5	6.738,5
5	12	6.084,7	6.997,5
6	16	6.310,1	7.256,7
7	21	6.535,5	7.515,9
8	26	6.760,8	7.775,0
9	31	6.986,2	8.034,2

Zulagen für Leitungsfunktionen - Institute/Studiengänge (in €)			
Funktion	Höhe		
Bakk	875,9		
MA	584,3		
Bakk VZ+BB	1.167,8		
MA VZ+BB	875,9		
Institut < 1 Mio	265,5		
Institut < 2 Mio*	530,8		
Institut > 2 Mio*	796,3		

Grenzen Institut*			
1.325.981,00 €			
2.651.936,80 €			

Zulagen FH-Professur (in €)	133,20
-----------------------------	--------

Gehalt für Leitungsfunktionen - Services (in €)				
Stufe	Jahr	Abteilungsleiter:in	Abteilungsleiter:in All-In	Abteilungsleiter:in All-In
			(Base Line)	(30%-Obergrenze)
1	1	5.012,2	5.764,1	7.493,4
2	3	5.230,1	6.014,7	7.819,2
3	6	5.447,8	6.265,0	8.144,5
4	9	5.665,9	6.515,8	8.470,6
5	12	5.883,7	6.766,3	8.796,2
6	16	6.101,6	7.016,9	9.122,0
7	21	6.319,5	7.267,5	9.447,8
8	26	6.537,5	7.518,2	9.773,7
9	31	6.755,0	7.768,3	10.098,8



### **Akademischer Kalender:**

<https://www.fh-joanneum.at/hochschule/services/akademischer-kalender/>

### **Alle Veranstaltungen:**

[www.fh-joanneum.at/hochschule/events](http://www.fh-joanneum.at/hochschule/events)

### **OPEN HOUSE**

FH JOANNEUM Bad Gleichenberg

15. März 2024

09:00 – 16:00 Uhr

FH JOANNEUM Kapfenberg

15. März 2024

09:00 – 17:00 Uhr

FH JOANNEUM Graz

16. März 2024

09:00 – 14:00 Uhr

### **Lange Nacht der Forschung**

24. Mai 2024